



学園通信

◆2018年(平成30年)9月20日発行 ◆Vol.14

故きを温ねて、新しきを知る 葵学園のあしあと 14

新・帯広の森幼稚園の原景

平成12年の葵学園の大きなニュースは、何といたっても帯広の森幼稚園園舎の増築です。この増築工事には物語があります。

帯広の森幼稚園は、平成10年にそれまでの葵幼稚園と葵南幼稚園を統合する形で新しく誕生した幼稚園です。

帯広の森用地内に3,300㎡の土地を求め、約1,200㎡の総二階建ての園舎を新築することにしたのでした。しかし、資金不足のため総二階建園舎の許可はおりませんでした。

平成10年時の園児数は169名でしたが、どうしても八つの教室は必要だったので。色々な方法を考え、資金の工面を試みますが借入金の超過を理由に役所の担当者には首を縦に振ることはありませんでした。

そこでむむなく、玄関の正面に予定していた園長室、図書室兼応

学校法人帯広葵学園

理事長 上野敏郎

接室を年少児の教室に、ホールの一部をパティションで仕切り、もう一つの教室を確保して新・帯広の森幼稚園はスタートしたのでした。

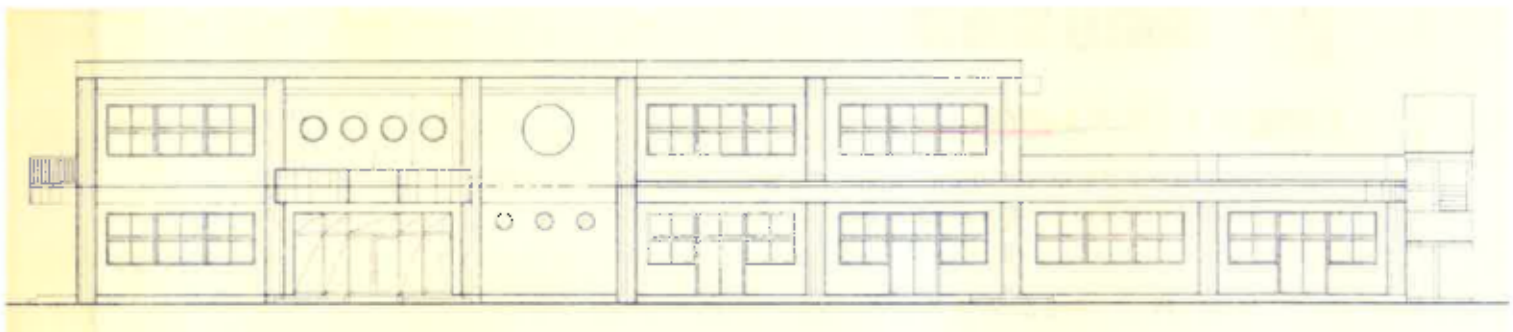
それから2年が経った平成12年、帯広の森幼稚園に思わぬサンタクロースが現れます。それは、当時の竹下内閣の政策「ふるさと創生」事業です。

地方自治体の規模に関係なく全国すべての自治体に1億円をプレゼントするというものでした。使い道は「子育て」です。

この資金をぜひ帯広の森幼稚園の教室増築することに使わせていただきたいと葵学園は強くアピールしたのでした。

結果は、この増築費用の半分を補助するようになりました。

今、帯広の森幼稚園は総2階建てです。



総2階建てではなかった帯広の森幼稚園（建設当時）



学校法人 帯広葵学園

〒080-0622

帯広市西13条南17丁目4 建設ビル2F

TEL 0155-25-7604 FAX 0155-67-3778

URL <http://www.obihiraoai.ed.jp>



幼稚園型認定こども園
帯広の森幼稚園



幼稚園型認定こども園
つづじが丘幼稚園



保育所型認定こども園
緑陽台保育園



小規模保育所
OI2 青い鳥保育園



未就園児教室・ベビータンダンス教室
あおいキッスハウス



児童発達支援・放課後等デイサービス・保育所等訪問支援
あおいプラス